

I. COMUNIDAD AUTÓNOMA

3. OTRAS DISPOSICIONES

Consejería de Presidencia

5348 Resolución de 8 de abril de 2014, de la Secretaria General de la Consejería de Presidencia, por la que se publica el Acuerdo de Consejo de Gobierno de 3 de abril de 2014, de declaración de las Lagunas de las Moreras (Mazarrón) y las Lagunas de Campotéjar (Molina de Segura) como Zonas Especiales de Protección para las Aves (ZEPA).

De conformidad con lo establecido en el artículo en el artículo 44 de la Ley 42/2007, de 13 de diciembre, de Patrimonio Natural y de la Biodiversidad,

Resuelvo

Publicar en el Boletín Oficial de la Región de Murcia el Acuerdo de Consejo de Gobierno de 3 de abril de 2014, de declaración de las Lagunas de las Moreras (Mazarrón) y las Lagunas de Campotéjar (Molina de Segura) como Zonas Especiales de Protección para las Aves (ZEPA), que a continuación se reproduce.

Primero.- Declarar los sitios Ramsar las Lagunas de las Moreras (Mazarrón) y las Lagunas de Campotéjar (Molina de Segura) como Zonas Especiales de Protección para las Aves (ZEPA) cuya información sobre los límites geográficos y las especies por las que se declararán figuran en el Anexo, de conformidad con el artículo 44 de la Ley 42/2007, de 13 de diciembre, del Patrimonio Natural y de la Biodiversidad.

Segundo.- El Consejo de Gobierno, mediante Decreto, aprobará las medidas de conservación que respondan a las exigencias ecológicas de las especies de aves presentes en las ZEPA que implicarán:

a) Adecuados planes o instrumentos de gestión, específicos a los lugares o integrados en otros planes de desarrollo que incluyan, al menos, los objetivos de conservación del lugar y las medidas apropiadas para mantener los espacios en un estado de conservación favorable. Estos planes deberán tener en especial consideración las necesidades de aquellos municipios incluidos en su totalidad o en gran porcentaje de su territorio en estos lugares.

b) Apropriadas medidas reglamentarias, administrativas o contractuales.

Tercero.- Publicar el presente Acuerdo en el Boletín Oficial de la Región de Murcia.

Cuarto.- Dar traslado de este Acuerdo al Ministerio de Agricultura, Alimentación y Medio Ambiente, a los efectos procedentes.

Murcia, 8 de abril de 2014.—La Secretaria General, Ana Vanesa Torrente Martínez.

Anexo

Límites geográficos y especies por las que se declara la ZEPA "Lagunas de Campotéjar".

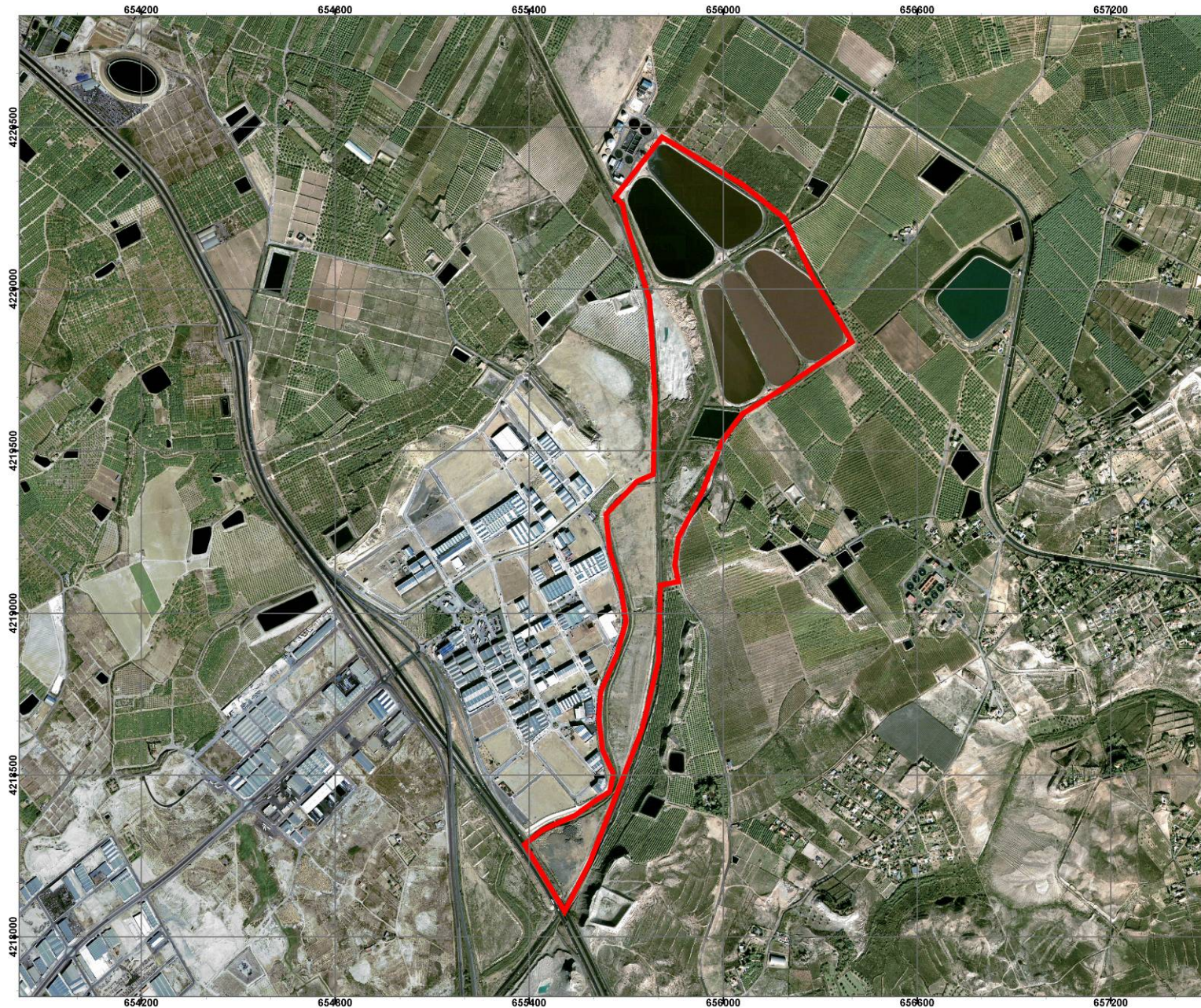
A continuación se listan y delimitan las coordenadas de perímetro de la ZEPA "Lagunas de Campotéjar". La delimitación se elabora en base a las coordenadas UTM (x, y) de los puntos que configuran el límite de la ZEPA localizado en el Huso 30 y cuyo sistema de referencia es definido en ETRS89. Las coordenadas se han enumerado de forma correlativa desde un punto inicial, localizado en la zona mas al Norte (junto a la actual planta de depuración) recorriendo todo el perímetro de la ZEPA en sentido horario.




ETRS89			ETRS89		
Nº	UTM X	UTM Y	Nº	UTM X	UTM Y
0	655.701,31	4.220.276,17	89	655.392,00	4.217.950,47
1	655.716,55	4.220.271,10	90	655.369,74	4.217.983,03
2	655.763,27	4.220.232,71	91	655.346,35	4.218.016,53
3	655.852,93	4.220.179,90	92	655.324,22	4.218.048,91
4	655.900,33	4.220.147,35	93	655.313,42	4.218.070,06
5	655.930,35	4.220.127,53	94	655.299,22	4.218.085,38
6	655.973,07	4.220.102,19	95	655.294,43	4.218.090,35
7	655.998,92	4.220.082,16	96	655.286,22	4.218.101,58
8	656.019,56	4.220.064,64	97	655.295,90	4.218.111,20
9	656.035,82	4.220.048,84	98	655.331,94	4.218.139,93
10	656.059,99	4.220.027,04	99	655.360,41	4.218.154,55
11	656.069,92	4.220.019,46	100	655.408,96	4.218.170,06
12	656.079,45	4.220.006,12	101	655.444,78	4.218.181,51
13	656.087,81	4.219.999,06	102	655.472,87	4.218.193,52
14	656.108,96	4.219.954,66	103	655.491,16	4.218.206,58
15	656.131,12	4.219.917,41	104	655.512,57	4.218.220,42
16	656.163,49	4.219.863,01	105	655.522,95	4.218.231,38
17	656.189,16	4.219.819,85	106	655.534,77	4.218.247,58
18	656.223,77	4.219.761,67	107	655.540,78	4.218.259,86
19	656.236,66	4.219.738,11	108	655.543,61	4.218.284,40
20	656.251,82	4.219.709,68	109	655.535,06	4.218.314,68
21	656.282,53	4.219.652,76	110	655.524,94	4.218.348,64
22	656.295,57	4.219.626,76	111	655.520,86	4.218.362,45
23	656.246,91	4.219.593,24	112	655.515,83	4.218.385,47
24	656.209,46	4.219.566,71	113	655.513,53	4.218.418,43
25	656.172,26	4.219.538,68	114	655.510,46	4.218.450,01
26	656.132,99	4.219.509,89	115	655.509,75	4.218.467,40
27	656.095,90	4.219.482,33	116	655.510,74	4.218.490,27
28	656.082,08	4.219.473,99	117	655.512,16	4.218.520,25
29	656.057,51	4.219.461,43	118	655.513,10	4.218.534,36
30	656.035,83	4.219.455,17	119	655.524,33	4.218.585,21
31	656.011,40	4.219.443,80	120	655.536,32	4.218.615,40
32	655.994,82	4.219.438,19	121	655.551,98	4.218.656,05
33	655.978,37	4.219.431,40	122	655.569,32	4.218.702,44
34	655.966,62	4.219.423,56	123	655.581,27	4.218.730,95
35	655.957,74	4.219.414,68	124	655.584,92	4.218.746,62
36	655.925,61	4.219.375,77	125	655.585,68	4.218.766,83
37	655.912,37	4.219.356,34	126	655.585,24	4.218.795,78
38	655.887,45	4.219.307,14	127	655.583,55	4.218.818,71
39	655.880,77	4.219.293,13	128	655.580,75	4.218.835,29
40	655.872,41	4.219.271,45	129	655.575,05	4.218.857,43
41	655.861,82	4.219.230,46	130	655.566,76	4.218.884,18
42	655.857,52	4.219.203,81	131	655.554,84	4.218.924,90
43	655.853,60	4.219.188,14	132	655.543,33	4.218.966,04
44	655.841,59	4.219.169,07	133	655.534,01	4.219.000,78



ETRS89			ETRS89		
Nº	UTM X	UTM Y	Nº	UTM X	UTM Y
45	655.824,53	4.219.152,01	134	655.525,88	4.219.027,19
46	655.808,94	4.219.131,62	135	655.514,15	4.219.060,68
47	655.795,34	4.219.109,23	136	655.510,75	4.219.084,71
48	655.779,85	4.219.081,10	137	655.512,32	4.219.094,95
49	655.768,72	4.219.053,66	138	655.518,69	4.219.110,23
50	655.753,83	4.219.018,14	139	655.530,08	4.219.129,95
51	655.746,84	4.218.999,33	140	655.557,24	4.219.161,03
52	655.743,64	4.218.985,49	141	655.585,19	4.219.182,44
53	655.741,82	4.218.964,33	142	655.610,24	4.219.201,04
54	655.741,82	4.218.944,48	143	655.622,51	4.219.204,69
55	655.742,72	4.218.921,18	144	655.638,58	4.219.207,25
56	655.746,11	4.218.896,41	145	655.655,68	4.219.205,74
57	655.750,90	4.218.877,85	146	655.692,25	4.219.208,61
58	655.754,09	4.218.867,83	147	655.691,37	4.219.238,21
59	655.721,44	4.218.860,18	148	655.690,14	4.219.279,60
60	655.703,94	4.218.856,08	149	655.688,36	4.219.339,42
61	655.689,87	4.218.856,23	150	655.686,85	4.219.390,13
62	655.687,31	4.218.814,62	151	655.684,59	4.219.457,81
63	655.684,52	4.218.766,17	152	655.682,36	4.219.514,18
64	655.682,28	4.218.725,17	153	655.680,53	4.219.560,27
65	655.677,27	4.218.682,70	154	655.678,09	4.219.592,41
66	655.672,06	4.218.646,33	155	655.674,19	4.219.634,49
67	655.666,48	4.218.605,31	156	655.670,21	4.219.677,37
68	655.663,21	4.218.581,48	157	655.663,36	4.219.717,90
69	655.657,20	4.218.550,76	158	655.655,48	4.219.761,26
70	655.649,78	4.218.514,11	159	655.648,53	4.219.799,47
71	655.641,05	4.218.476,14	160	655.637,71	4.219.842,45
72	655.630,78	4.218.435,44	161	655.625,48	4.219.880,68
73	655.622,48	4.218.402,44	162	655.614,00	4.219.916,54
74	655.608,52	4.218.363,32	163	655.600,43	4.219.953,35
75	655.595,51	4.218.324,73	164	655.582,19	4.219.999,10
76	655.577,52	4.218.268,42	165	655.570,72	4.220.027,87
77	655.559,20	4.218.217,15	166	655.556,02	4.220.055,33
78	655.546,06	4.218.182,92	167	655.539,61	4.220.085,97
79	655.531,02	4.218.150,36	168	655.561,12	4.220.094,56
80	655.514,78	4.218.115,22	169	655.600,87	4.220.113,75
81	655.499,95	4.218.083,11	170	655.623,85	4.220.146,39
82	655.481,88	4.218.047,47	171	655.640,93	4.220.178,56
83	655.465,27	4.218.015,63	172	655.656,43	4.220.206,41
84	655.448,00	4.217.982,75	173	655.666,03	4.220.223,05
85	655.431,22	4.217.953,13	174	655.681,61	4.220.245,97
86	655.409,75	4.217.918,11	175	655.688,18	4.220.257,89
87	655.405,81	4.217.920,25	176	655.696,41	4.220.270,84
88	655.399,77	4.217.928,89			



Lagunas de Campotéjar

 Límite de la Zona de Especial
Protección para las Aves



N
Febrero 2008

0 162,5 325 650 Meters

Proyección UTM
sobre el uso 30
Datum europeo 1950

A continuación se listan las especies nidificantes en Lagunas de Campotéjar e incluidas en el Anexo 1 de la Directiva 2009/147/CEE, por las que se cumplen los criterios numéricos establecidos para ser designada Zonas de Especial Protección de Aves (ZEPA)

- Malvasía cabeciblanca (*Oxyura leucocephala*)
- Calamón común (*Porphyrio porphyrio*)
- Cigüeñuela común (*Himantopus himantopus*)

A su vez, otras especies que se presentan en el área seleccionada y también incluidas en el Anexo I de la Directiva 2009/147/CE, de 30 de noviembre, relativa a la conservación de las aves silvestres, se enumeran a continuación:

- Garcilla cangrejera (*Ardeola ralloides*)
- Cerceta pardilla (*Marmaronetta angustirostris*)
- Porrón pardo (*Aythya nyroca*)
- Archibebe común (*Tringa totanus*)
- Chorlitejo patinegro (*Charadrius alexandrinus*)
- Pagaza piconegra (*Gelochelidon nilótica*)
- Fumarel cariblanco (*Chlidonias hybridus*)
- Carricerin real (*Acrocephalus malanopogon*)
- Fumarel común (*Chlidonias níger*)
- Escribano palustre (*Emberiza schoeniclus*)

Anexo**Límites geográficos y las especies por las que se declara la ZEPA "Lagunas de las Moreras"**

A continuación se listan y delimitan las coordenadas de perímetro de la ZEPA "Lagunas de las Moreras". La delimitación se elabora en base a las coordenadas UTM (x, y) de los puntos que configuran el límite de la ZEPA localizado en el Huso 30 y cuyo sistema de referencia es definido en ETRS89. Las coordenadas se han enumerado de forma correlativa desde un punto inicial, situado en su punto más al Norte (junto a la actual planta de depuración) en la esquina superior derecha de las lagunas de la antigua depuradora, recorriendo todo el perímetro de la ZEPA en sentido horario.

ETRS89			ETRS89		
Nº	UTM X	UTM Y	Nº	UTM X	UTM Y
0	650.457,41	4.160.531,62	174	649.865,99	4.160.542,90
1	650.483,76	4.160.514,96	175	649.841,24	4.160.558,92
2	650.507,75	4.160.495,84	176	649.826,20	4.160.564,74
3	650.533,13	4.160.471,65	177	649.779,79	4.160.565,65
4	650.564,76	4.160.441,86	178	649.736,91	4.160.566,50
5	650.595,69	4.160.397,59	179	649.719,57	4.160.568,80
6	650.618,47	4.160.355,19	180	649.691,32	4.160.577,35
7	650.641,30	4.160.317,72	181	649.673,86	4.160.596,76
8	650.660,58	4.160.289,03	182	649.667,07	4.160.603,07
9	650.681,76	4.160.255,17	183	649.646,20	4.160.615,20
10	650.696,21	4.160.237,28	184	649.628,25	4.160.624,90
11	650.709,62	4.160.221,46	185	649.606,90	4.160.643,34
12	650.713,40	4.160.194,29	186	649.597,87	4.160.671,19
13	650.712,00	4.160.168,32	187	649.589,44	4.160.703,98
14	650.710,71	4.160.144,56	188	649.582,09	4.160.732,07
15	650.706,52	4.160.114,15	189	649.575,29	4.160.754,81
16	650.703,06	4.160.086,52	190	649.577,19	4.160.785,07
17	650.699,48	4.160.061,94	191	649.569,11	4.160.802,70
18	650.694,14	4.160.039,85	192	649.563,52	4.160.811,53
19	650.677,63	4.160.039,85	193	649.554,57	4.160.840,42
20	650.670,81	4.160.025,40	194	649.546,25	4.160.877,91
21	650.665,94	4.160.015,09	195	649.535,54	4.160.921,94
22	650.659,97	4.160.001,57	196	649.527,06	4.160.956,14
23	650.646,02	4.159.985,20	197	649.518,39	4.160.991,08
24	650.626,72	4.159.966,93	198	649.512,39	4.161.020,78
25	650.601,94	4.159.950,01	199	649.504,36	4.161.054,19
26	650.569,97	4.159.931,85	200	649.502,29	4.161.075,00
27	650.547,61	4.159.916,71	201	649.506,42	4.161.107,68
28	650.526,17	4.159.904,48	202	649.511,93	4.161.134,51
29	650.510,05	4.159.895,73	203	649.523,55	4.161.172,69
30	650.492,73	4.159.873,86	204	649.529,47	4.161.197,11
31	650.478,13	4.159.853,44	205	649.534,97	4.161.217,12
32	650.460,18	4.159.826,60	206	649.538,21	4.161.222,22



ETRS89			ETRS89		
Nº	UTM X	UTM Y	Nº	UTM X	UTM Y
33	650.444,87	4.159.803,63	207	649.521,40	4.161.255,91
34	650.432,62	4.159.783,26	208	649.502,78	4.161.280,70
35	650.420,68	4.159.761,50	209	649.482,42	4.161.285,39
36	650.408,79	4.159.737,28	210	649.461,02	4.161.303,39
37	650.397,82	4.159.712,82	211	649.430,06	4.161.332,28
38	650.390,59	4.159.684,27	212	649.403,17	4.161.353,62
39	650.386,32	4.159.662,17	213	649.380,57	4.161.370,97
40	650.380,93	4.159.634,36	214	649.358,07	4.161.388,49
41	650.376,98	4.159.601,36	215	649.335,74	4.161.403,34
42	650.373,71	4.159.567,34	216	649.311,26	4.161.414,83
43	650.369,47	4.159.532,17	217	649.282,34	4.161.428,43
44	650.366,43	4.159.509,12	218	649.251,07	4.161.440,29
45	650.365,20	4.159.479,46	219	649.225,96	4.161.448,89
46	650.364,01	4.159.450,90	220	649.205,32	4.161.454,73
47	650.364,32	4.159.420,71	221	649.176,09	4.161.460,92
48	650.364,61	4.159.391,47	222	649.149,26	4.161.462,99
49	650.364,61	4.159.361,75	223	649.109,01	4.161.460,63
50	650.366,43	4.159.335,67	224	649.056,39	4.161.459,20
51	650.370,07	4.159.299,28	225	649.029,71	4.161.457,83
52	650.372,50	4.159.276,84	226	649.004,45	4.161.457,83
53	650.373,10	4.159.244,70	227	648.980,32	4.161.456,86
54	650.370,68	4.159.210,74	228	648.949,39	4.161.454,45
55	650.365,83	4.159.184,06	229	648.925,82	4.161.452,33
56	650.360,73	4.159.150,57	230	648.896,25	4.161.450,19
57	650.354,55	4.159.116,01	231	648.863,06	4.161.447,50
58	650.348,72	4.159.082,53	232	648.832,93	4.161.444,87
59	650.343,67	4.159.052,49	233	648.806,69	4.161.442,86
60	650.337,56	4.159.018,01	234	648.775,06	4.161.442,01
61	650.330,29	4.158.981,62	235	648.742,38	4.161.439,94
62	650.323,41	4.158.948,91	236	648.717,28	4.161.439,94
63	650.316,70	4.158.917,57	237	648.686,02	4.161.438,57
64	650.311,24	4.158.889,92	238	648.658,12	4.161.438,57
65	650.306,03	4.158.868,57	239	648.629,22	4.161.440,29
66	650.300,18	4.158.839,60	240	648.627,80	4.161.465,42
67	650.297,97	4.158.811,16	241	648.627,75	4.161.488,43
68	650.296,75	4.158.781,73	242	648.627,70	4.161.510,17
69	650.295,58	4.158.749,12	243	648.628,02	4.161.520,65
70	650.294,45	4.158.717,65	244	648.643,97	4.161.520,42
71	650.296,12	4.158.681,69	245	648.664,80	4.161.520,12
72	650.299,57	4.158.640,81	246	648.686,83	4.161.518,96
73	650.305,83	4.158.600,45	247	648.694,96	4.161.518,53
74	650.312,06	4.158.568,46	248	648.717,19	4.161.523,82
75	650.318,66	4.158.535,33	249	648.724,60	4.161.523,03
76	650.325,72	4.158.498,48	250	648.733,86	4.161.516,94
77	650.331,19	4.158.469,18	251	648.747,09	4.161.515,35
78	650.336,91	4.158.443,31	252	648.765,08	4.161.523,56



ETRS89			ETRS89		
Nº	UTM X	UTM Y	Nº	UTM X	UTM Y
79	650.342,43	4.158.418,35	253	648.784,39	4.161.511,65
80	650.347,36	4.158.396,07	254	648.806,09	4.161.512,44
81	650.328,03	4.158.396,22	255	648.821,43	4.161.512,44
82	650.317,86	4.158.397,88	256	648.845,61	4.161.517,40
83	650.301,02	4.158.395,38	257	648.862,12	4.161.522,22
84	650.266,85	4.158.389,55	258	648.876,57	4.161.527,38
85	650.237,72	4.158.387,97	259	648.887,57	4.161.533,57
86	650.217,18	4.158.386,72	260	648.901,33	4.161.532,19
87	650.206,18	4.158.385,72	261	648.918,87	4.161.528,07
88	650.179,84	4.158.387,22	262	648.940,89	4.161.524,63
89	650.172,18	4.158.388,25	263	648.969,18	4.161.526,32
90	650.173,10	4.158.432,08	264	648.979,56	4.161.523,02
91	650.175,43	4.158.478,51	265	649.002,80	4.161.523,94
92	650.176,91	4.158.507,80	266	649.032,14	4.161.524,83
93	650.178,27	4.158.534,92	267	649.059,50	4.161.525,10
94	650.179,79	4.158.565,13	268	649.094,35	4.161.528,00
95	650.181,35	4.158.595,97	269	649.122,60	4.161.528,17
96	650.182,78	4.158.624,51	270	649.143,47	4.161.529,22
97	650.184,15	4.158.652,27	271	649.172,30	4.161.523,80
98	650.185,80	4.158.686,32	272	649.184,93	4.161.522,56
99	650.187,41	4.158.719,81	273	649.197,10	4.161.517,97
100	650.188,83	4.158.749,15	274	649.206,94	4.161.530,47
101	650.190,21	4.158.777,69	275	649.211,17	4.161.537,27
102	650.191,51	4.158.804,73	276	649.214,50	4.161.546,84
103	650.193,05	4.158.836,52	277	649.224,88	4.161.555,11
104	650.194,46	4.158.865,90	278	649.248,92	4.161.546,74
105	650.196,03	4.158.898,30	279	649.273,68	4.161.538,13
106	650.200,30	4.158.924,58	280	649.288,21	4.161.532,38
107	650.209,95	4.158.958,13	281	649.328,04	4.161.522,78
108	650.214,46	4.158.982,13	282	649.359,04	4.161.515,44
109	650.219,69	4.159.013,37	283	649.387,14	4.161.509,63
110	650.223,97	4.159.043,92	284	649.406,90	4.161.507,04
111	650.229,03	4.159.075,12	285	649.429,67	4.161.504,53
112	650.234,15	4.159.106,13	286	649.453,37	4.161.496,30
113	650.238,80	4.159.144,84	287	649.473,31	4.161.488,65
114	650.243,64	4.159.185,03	288	649.507,27	4.161.472,27
115	650.246,21	4.159.223,85	289	649.536,27	4.161.459,00
116	650.245,73	4.159.262,75	290	649.567,96	4.161.440,95
117	650.244,32	4.159.296,14	291	649.606,33	4.161.416,99
118	650.241,99	4.159.337,73	292	649.628,62	4.161.398,50
119	650.240,30	4.159.377,06	293	649.645,75	4.161.376,16
120	650.238,96	4.159.408,03	294	649.657,24	4.161.356,42
121	650.238,11	4.159.442,14	295	649.658,70	4.161.333,98
122	650.239,08	4.159.467,28	296	649.648,39	4.161.320,64
123	650.243,93	4.159.505,60	297	649.644,15	4.161.295,17
124	650.250,00	4.159.532,92	298	649.632,76	4.161.281,51



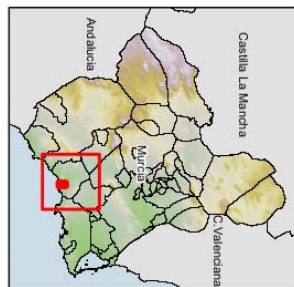
ETRS89			ETRS89		
Nº	UTM X	UTM Y	Nº	UTM X	UTM Y
125	650.258,23	4.159.567,01	299	649.624,16	4.161.261,91
126	650.266,69	4.159.600,61	300	649.613,84	4.161.234,05
127	650.275,76	4.159.639,38	301	649.624,85	4.161.214,44
128	650.284,65	4.159.674,29	302	649.634,48	4.161.193,46
129	650.295,07	4.159.710,06	303	649.646,72	4.161.168,32
130	650.305,29	4.159.745,15	304	649.663,23	4.161.142,86
131	650.313,20	4.159.776,79	305	649.672,86	4.161.133,23
132	650.319,05	4.159.803,45	306	649.663,92	4.161.128,76
133	650.323,71	4.159.842,19	307	649.647,41	4.161.124,29
134	650.322,64	4.159.873,98	308	649.650,24	4.161.110,28
135	650.319,90	4.159.913,00	309	649.664,56	4.161.084,37
136	650.316,54	4.159.935,11	310	649.676,65	4.161.059,28
137	650.309,46	4.159.952,87	311	649.686,97	4.161.042,77
138	650.292,68	4.159.988,29	312	649.700,26	4.161.023,56
139	650.277,12	4.160.017,87	313	649.715,91	4.160.997,36
140	650.264,40	4.160.037,14	314	649.736,63	4.160.966,96
141	650.251,33	4.160.054,33	315	649.757,82	4.160.937,00
142	650.241,70	4.160.066,03	316	649.767,86	4.160.921,58
143	650.248,30	4.160.079,56	317	649.777,57	4.160.900,36
144	650.259,24	4.160.096,74	318	649.782,34	4.160.871,48
145	650.262,33	4.160.119,79	319	649.803,67	4.160.843,96
146	650.259,58	4.160.136,64	320	649.816,05	4.160.827,45
147	650.269,65	4.160.152,34	321	649.843,80	4.160.803,78
148	650.291,92	4.160.155,90	322	649.874,45	4.160.780,64
149	650.313,93	4.160.156,25	323	649.908,48	4.160.753,93
150	650.325,62	4.160.159,69	324	649.943,32	4.160.731,83
151	650.329,75	4.160.165,88	325	649.962,92	4.160.716,35
152	650.327,34	4.160.185,83	326	649.981,15	4.160.702,25
153	650.328,72	4.160.197,18	327	650.004,54	4.160.675,94
154	650.323,56	4.160.203,65	328	650.020,04	4.160.655,42
155	650.315,99	4.160.204,68	329	650.039,81	4.160.631,13
156	650.298,45	4.160.219,81	330	650.066,80	4.160.610,93
157	650.277,37	4.160.244,58	331	650.098,10	4.160.581,35
158	650.253,42	4.160.271,61	332	650.126,99	4.160.548,50
159	650.226,95	4.160.300,80	333	650.164,14	4.160.512,38
160	650.207,06	4.160.320,69	334	650.197,11	4.160.480,95
161	650.183,77	4.160.340,10	335	650.222,65	4.160.457,40
162	650.161,45	4.160.357,08	336	650.248,01	4.160.432,63



ETRS89			ETRS89		
Nº	UTM X	UTM Y	Nº	UTM X	UTM Y
163	650.125,07	4.160.385,71	337	650.272,83	4.160.412,29
164	650.104,20	4.160.402,69	338	650.296,22	4.160.393,03
165	650.076,55	4.160.421,13	339	650.302,75	4.160.385,46
166	650.048,56	4.160.434,42	340	650.312,93	4.160.390,97
167	650.021,55	4.160.448,66	341	650.341,36	4.160.420,45
168	650.004,26	4.160.456,54	342	650.362,74	4.160.442,62
169	649.974,13	4.160.467,76	343	650.389,11	4.160.469,53
170	649.949,92	4.160.477,41	344	650.409,16	4.160.489,91
171	649.932,45	4.160.488,08	345	650.425,70	4.160.506,72
172	649.916,44	4.160.501,18	346	650.450,14	4.160.530,61
173	649.886,85	4.160.526,41			



Localización Nacional



Localización Regional

Propuesta ZEPA Lagunas de las Moreras

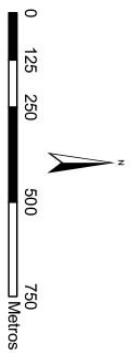


Leyenda

Propuesta ZEPA



Región de Murcia



Coordenadas UTM referidas al Huso 30
Sistema de Referencia : ETRS 89

Fuente : Ortoimagen del vuelo Natnair 2008,
de la DGPNB de la Región de Murcia

Fecha de elaboración: marzo de 2011

A continuación se listan las especies nidificantes en Lagunas de Campotéjar e incluidas en el Anexo 1 de la Directiva 2009/147/CEE, por las que se cumplen los criterios numéricos establecidos para ser designada Zonas de Especial Protección de Aves (ZEPA)

- Malvasía cabeciblanca (*Oxyura leucocephala*)
- Calamón común (*Porphyrio porphyrio*)

Otras especies que se presentan en el área seleccionada éstas también están incluidas en el Anexo I de la Directiva 2009/147/CE, de 30 de noviembre, relativa a la conservación de las aves silvestres y a continuación se enumeran:

- Fartet (*Aphanius iberus*)
- Anguila (*Anguilla anguilla*)
- Galápago leproso (*Mauremys leprosa*)
- Garcilla cangrejera (*Ardeola ralloides*)
- Morito común (*Plegadis falcinellus*)
- Cerceta pardilla (*Marmaronetta angustirostris*)
- Porrón pardo (*Aythya nyroca*)
- Fumarel cariblanco (*Chlidonias hybridus*)